



**PRÉFET
DU PAS-DE-CALAIS**

*Liberté
Égalité
Fraternité*

Cartes de bruit
stratégique de la
4ème échéance de la
directive 2002/49/CE

Réseau
ferroviaire

Atlas
cartographique

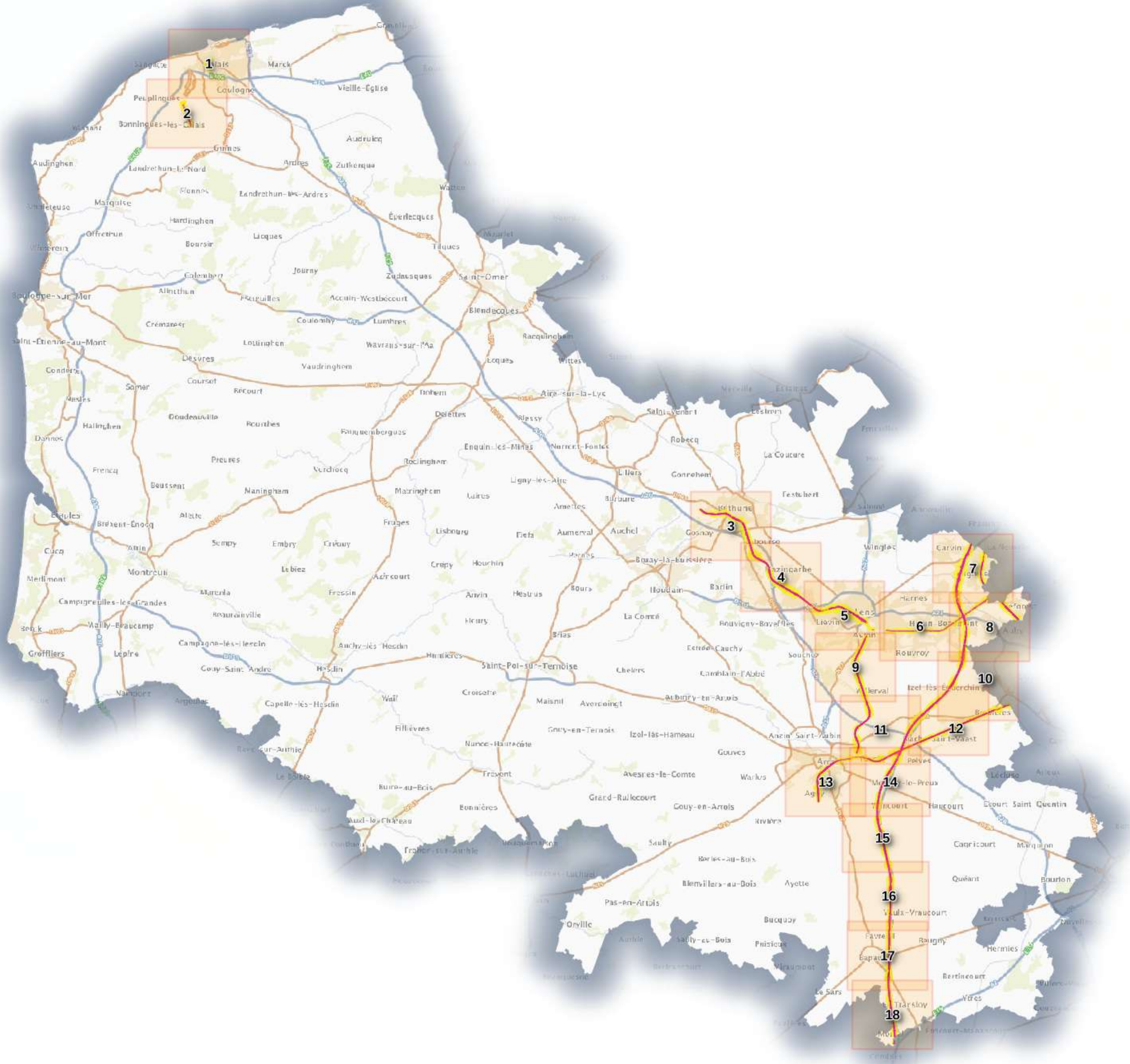
Janvier 2023

0 10 20 km



**Direction départementale
des territoires et de la mer
du Pas-de-Calais**

Réalisation : MCSIG
Source : DDTM 62
CEREMA
BD Topo, © IGN
Date : 20 janvier 2023
Référence : 2023-018





**PRÉFET
DU PAS-DE-CALAIS**

*Liberté
Égalité
Fraternité*

**Cartes de bruit
stratégique de la
4ème échéance de la
directive 2002/49/CE**

**Réseau
ferroviaire**

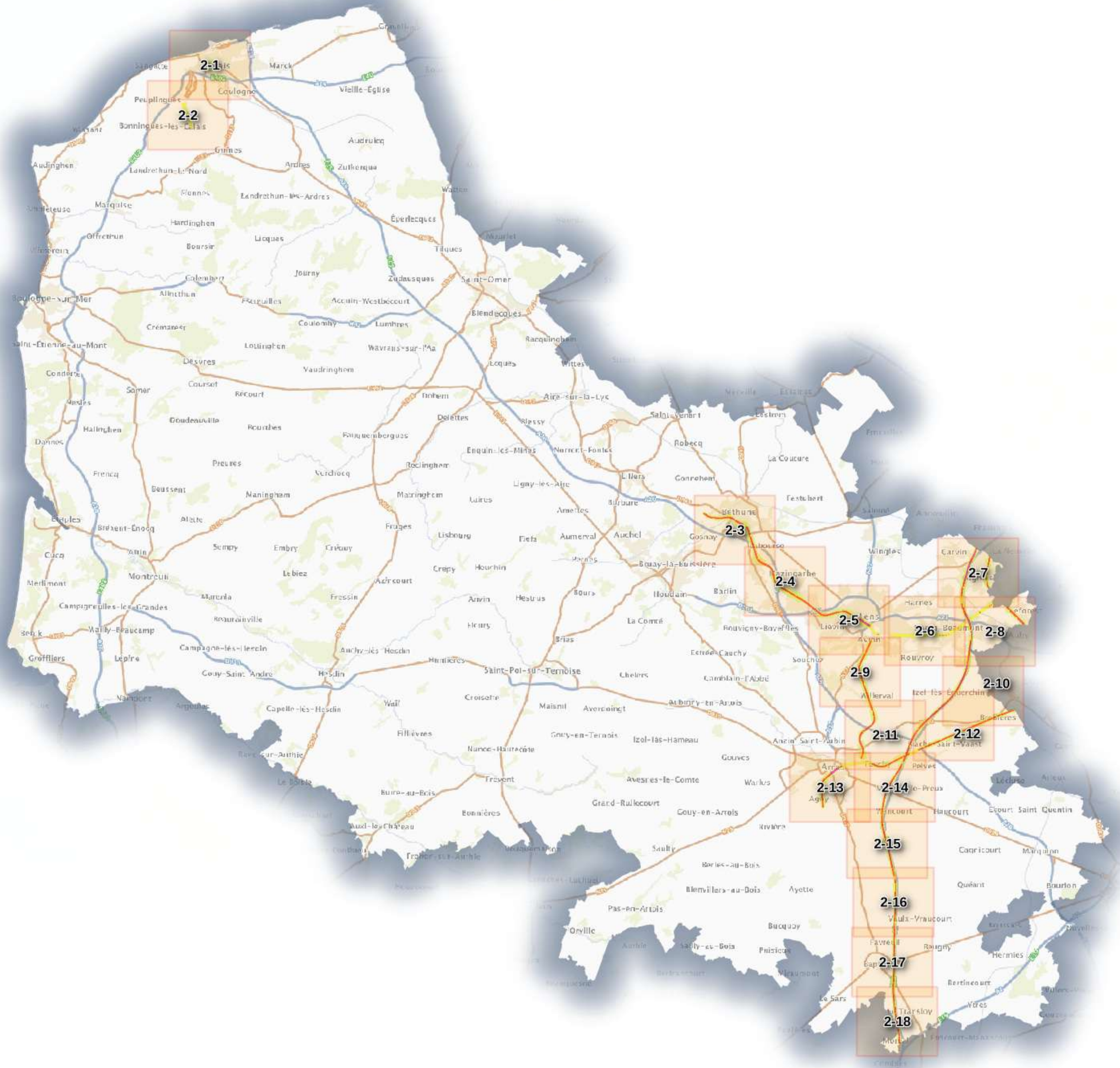
**Plan d'assemblage
Type A - Ln**

Janvier 2023

0 10 20 km

**Direction départementale
des territoires et de la mer
du Pas-de-Calais**

Réalisation : MCSIG
Source : DDTM 62
CEREMA
BD Topo, © IGN
Date : 20 janvier 2023
Référence : 2023-018





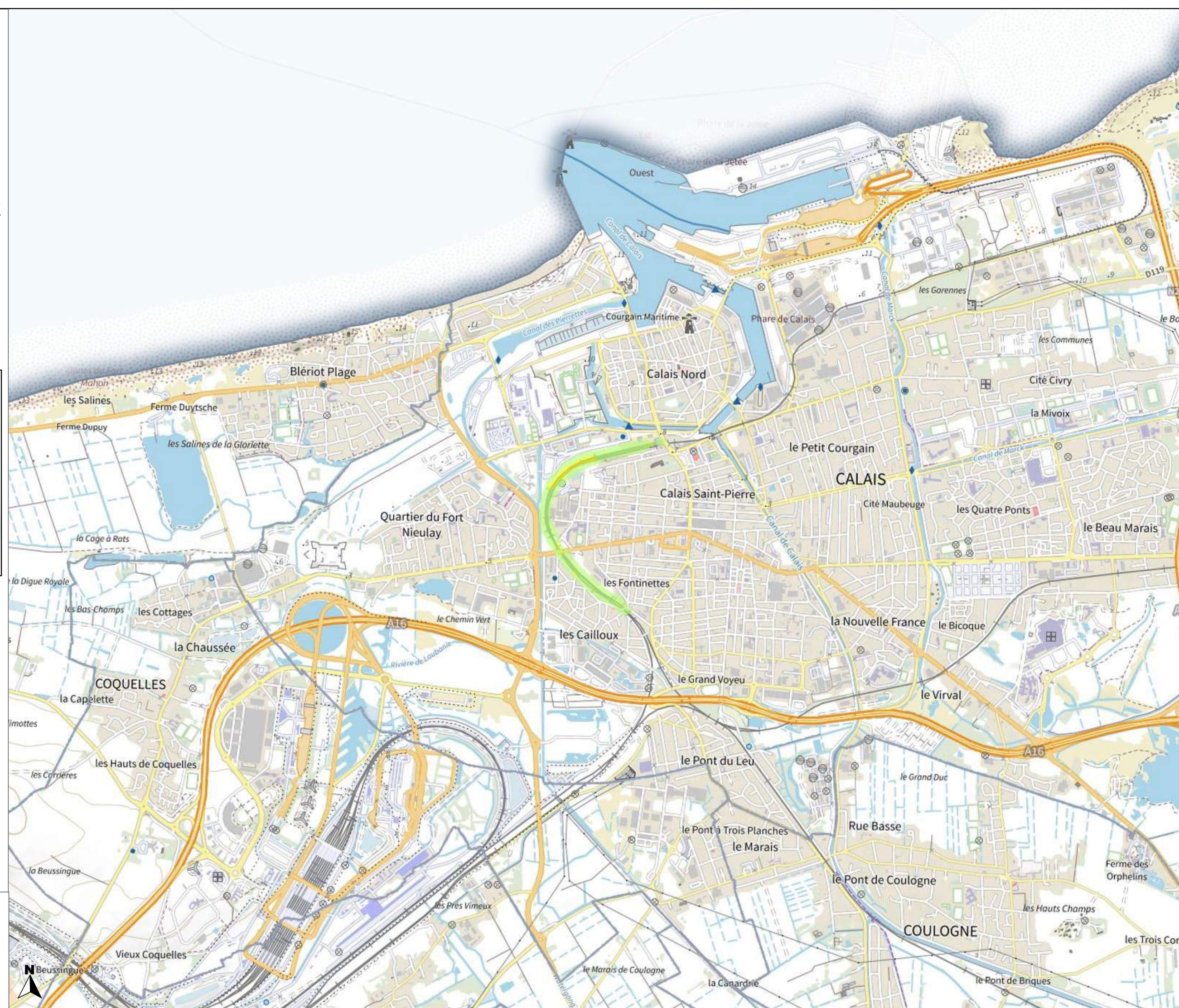
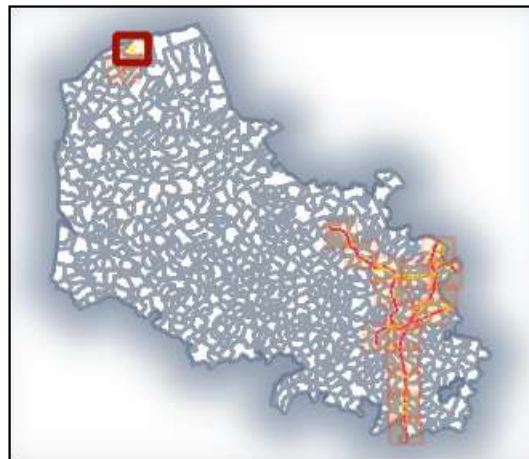
**PRÉFET
DU PAS-DE-CALAIS**

Liberté
Égalité
Fraternité

Carte de bruit stratégique
de la 4ème échéance
de la directive 2002/49/CE

Réseau ferroviaire
Type A - Ln

Planche 2-1



Valeurs isophones
de nuit en Db(A)

- 50-55
- 55-60
- 60-65
- 65-70
- >70

0 0.5 1 km

Direction départementale
des territoires et de la mer
du Pas-de-Calais

Réalisation : MCSIG
Source : DDTM 62
CEREMA
BD Topo, ©© IGN v2
Date : 20 janvier 2023
Référence : 2023-018



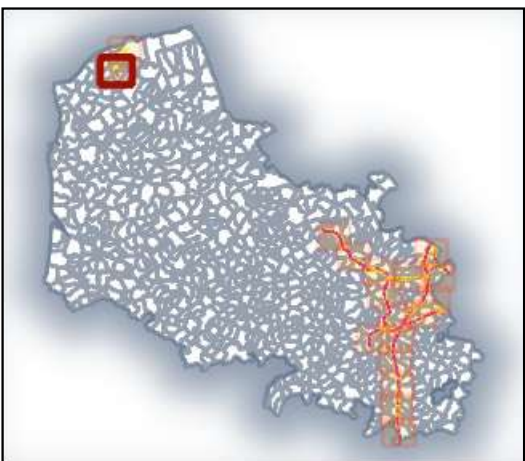
PRÉFET DU PAS-DE-CALAIS

Liberté
Égalité
Fraternité

Carte de bruit stratégique
de la 4ème échéance
de la directive 2002/49/CE

Réseau ferroviaire
Type A - Ln

Planche 2-2



Valeurs isophones
de nuit en Db(A)

- 50-55
- 55-60
- 60-65
- 65-70
- >70

0 0.5 1 km

Direction départementale
des territoires et de la mer
du Pas-de-Calais

Réalisation : MCSIG
Source : DDTM 62
CEREMA
BD Topo, © IGN v2
Date : 20 janvier 2023
Référence : 2023-018





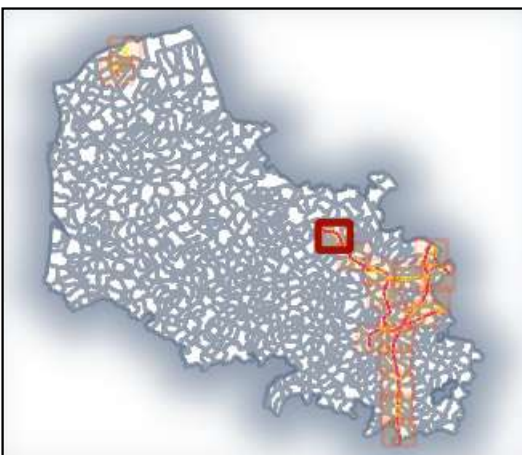
**PRÉFET
DU PAS-DE-CALAIS**

Liberté
Égalité
Fraternité

Carte de bruit stratégique
de la 4ème échéance
de la directive 2002/49/CE

Réseau ferroviaire
Type A - Ln

Planche 2-3



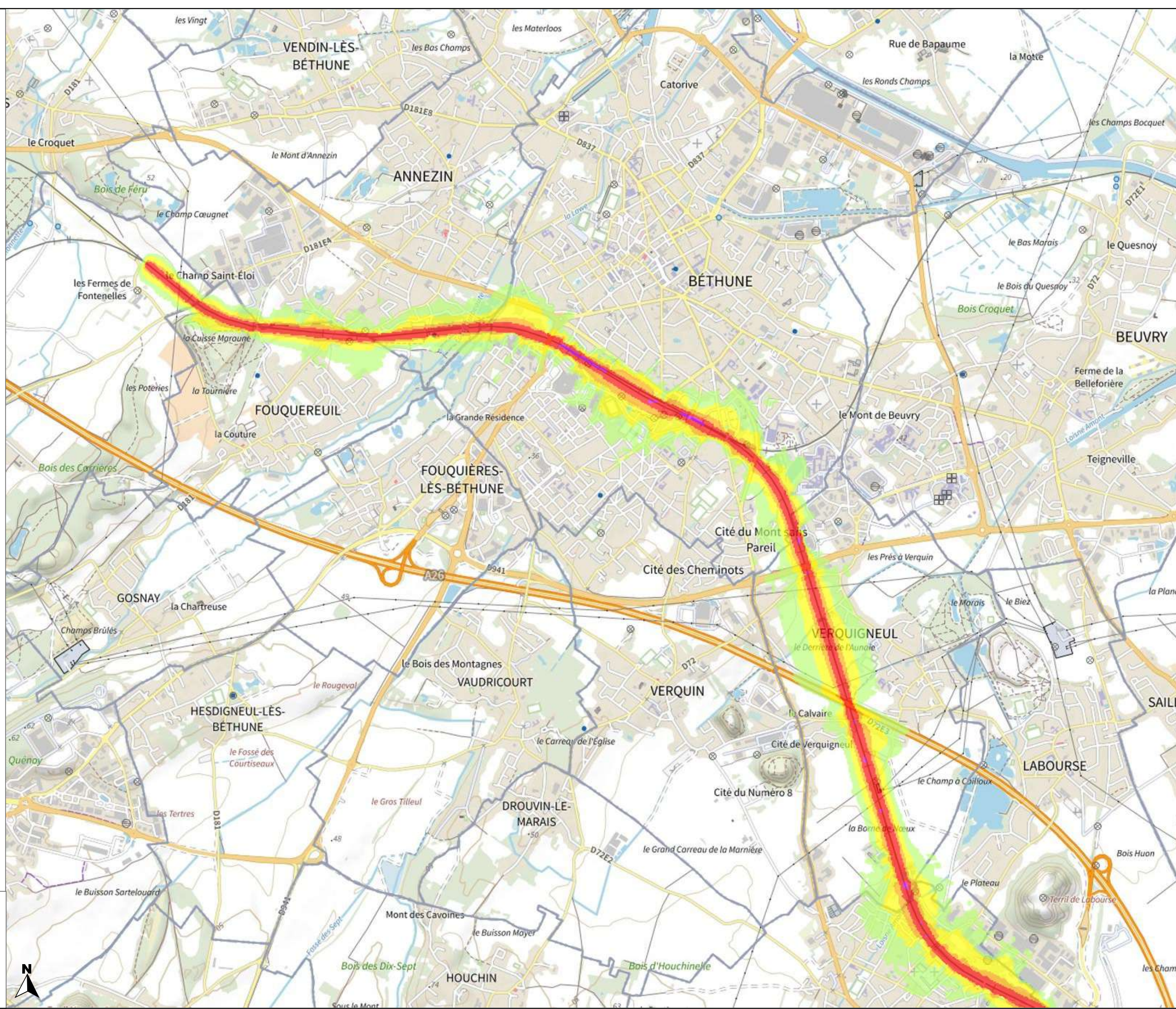
Valeurs isophones
de nuit en Db(A)

-  50-55
-  55-60
-  60-65
-  65-70
-  >70

0 0.5 1 km

**Direction départementale
des territoires et de la mer
du Pas-de-Calais**

Réalisation : MCSIG
Source : DDTM 62
CEREMA
BD Topo, ©© IGN v2
Date : 20 janvier 2023
Référence : 2023-018





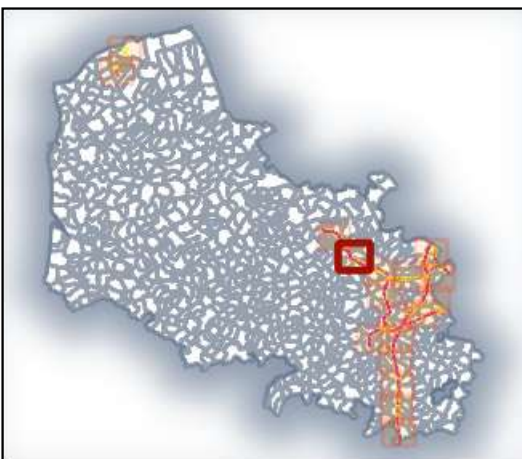
**PRÉFET
DU PAS-DE-CALAIS**

Liberté
Égalité
Fraternité

Carte de bruit stratégique
de la 4ème échéance
de la directive 2002/49/CE

Réseau ferroviaire
Type A - Ln

Planche 2-4



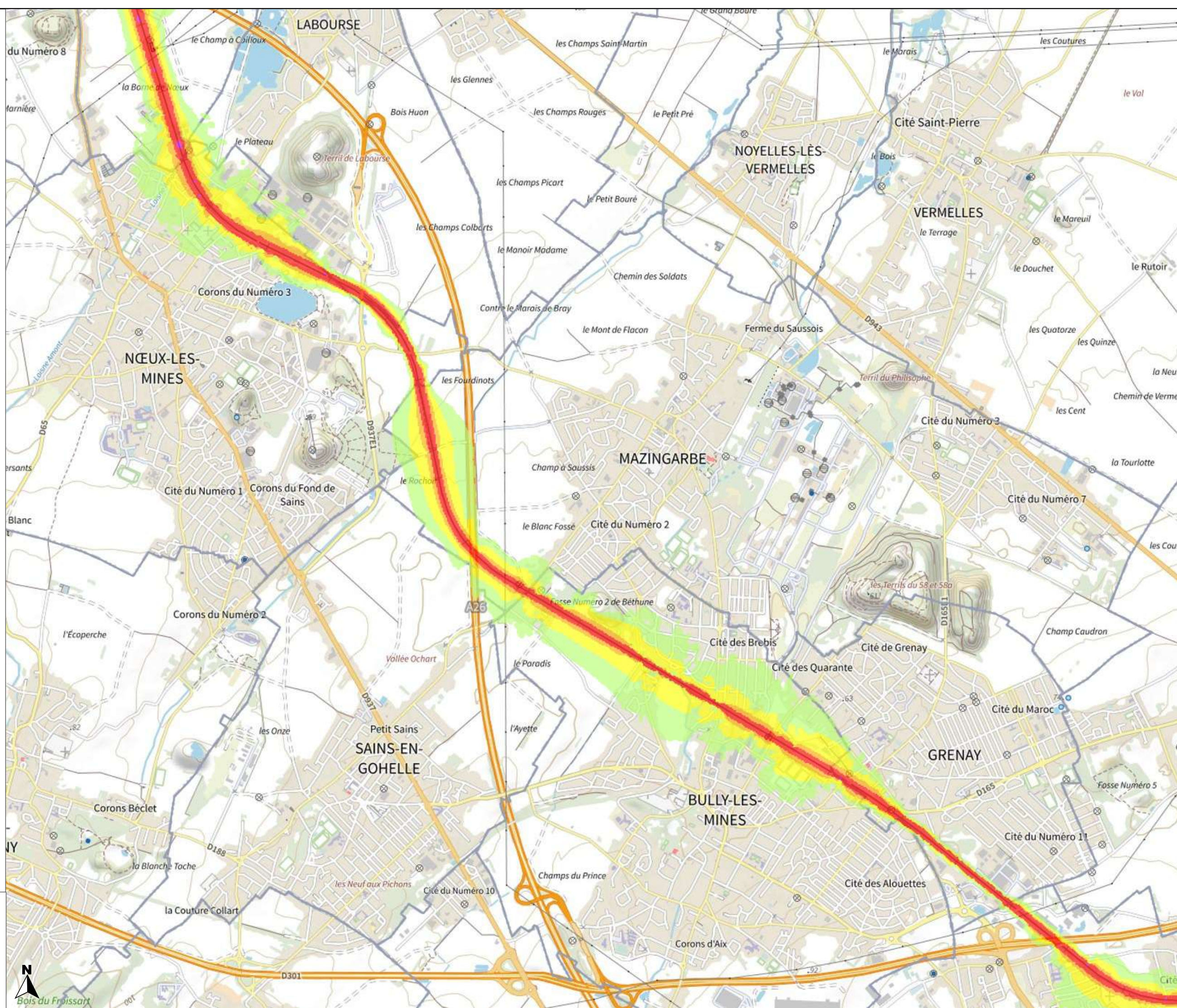
Valeurs isophones
de nuit en Db(A)

- 50-55
- 55-60
- 60-65
- 65-70
- >70

0 0.5 1 km

**Direction départementale
des territoires et de la mer
du Pas-de-Calais**

Réalisation : MCSIG
Source : DDTM 62
CEREMA
BD Topo, ©© IGN v2
Date : 20 janvier 2023
Référence : 2023-018





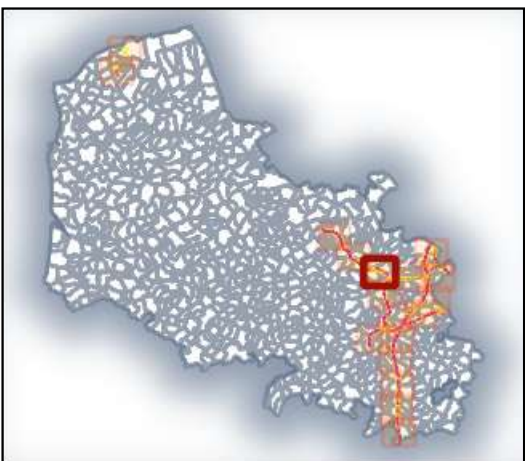
PRÉFET DU PAS-DE-CALAIS

Liberté
Égalité
Fraternité

Carte de bruit stratégique
de la 4ème échéance
de la directive 2002/49/CE

Réseau ferroviaire
Type A - Ln

Planche 2-5



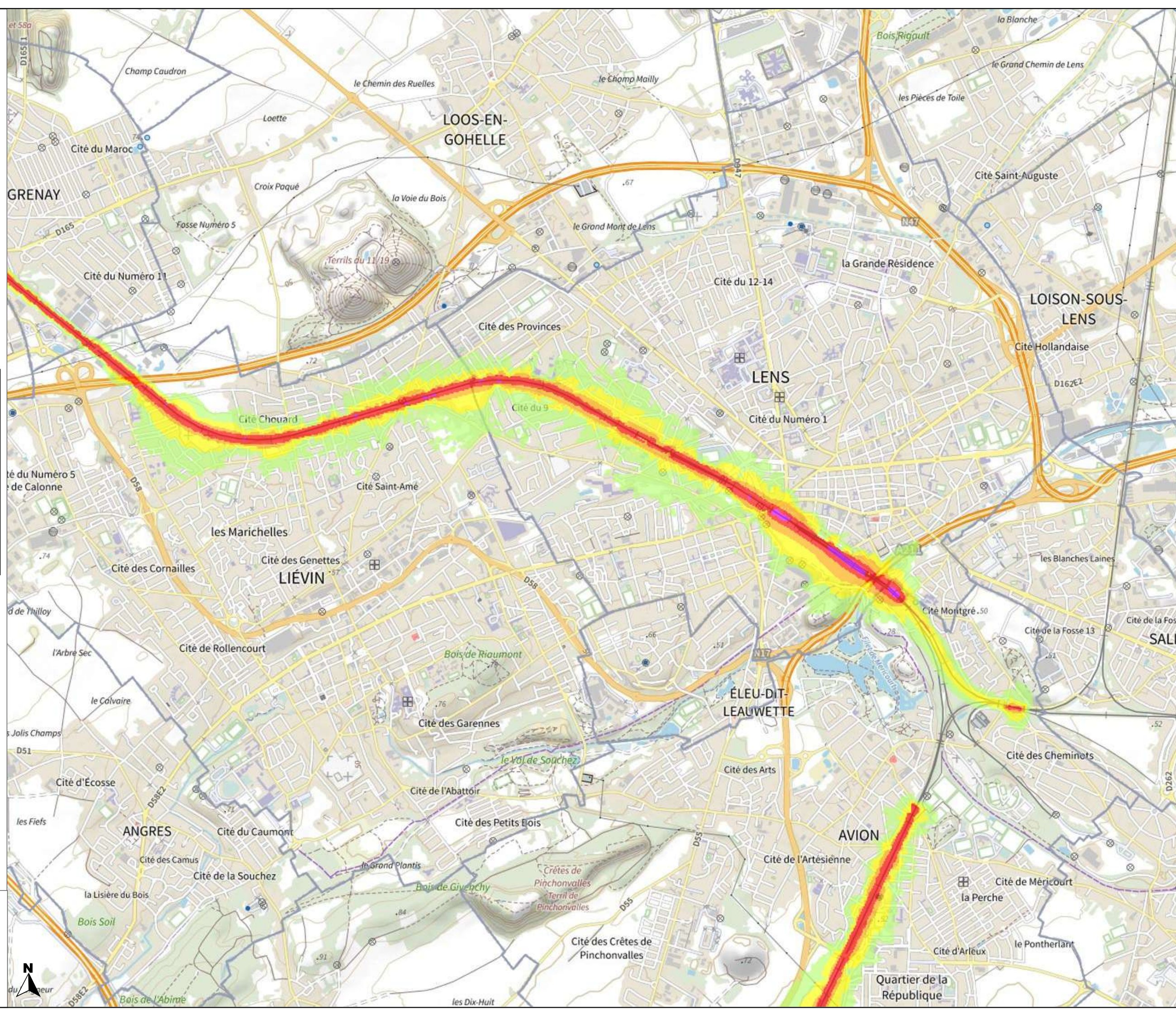
Valeurs isophones
de nuit en Db(A)

- 50-55
- 55-60
- 60-65
- 65-70
- >70

0 0.5 1 km

Direction départementale
des territoires et de la mer
du Pas-de-Calais

Réalisation : MCSIG
Source : DDTM 62
CEREMA
BD Topo, ©© IGN v2
Date : 20 janvier 2023
Référence : 2023-018





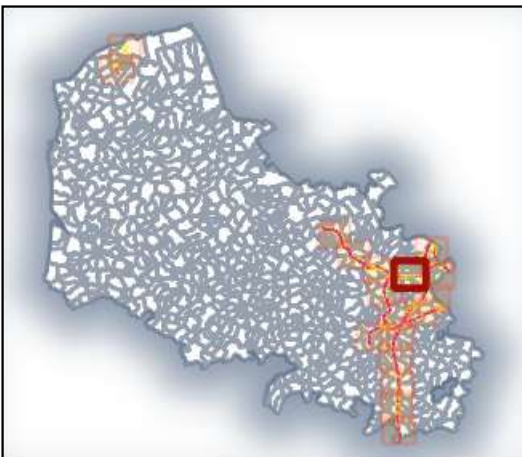
PRÉFET DU PAS-DE-CALAIS

Liberté
Égalité
Fraternité

Carte de bruit stratégique
de la 4ème échéance
de la directive 2002/49/CE

Réseau ferroviaire
Type A - Ln

Planche 2-6



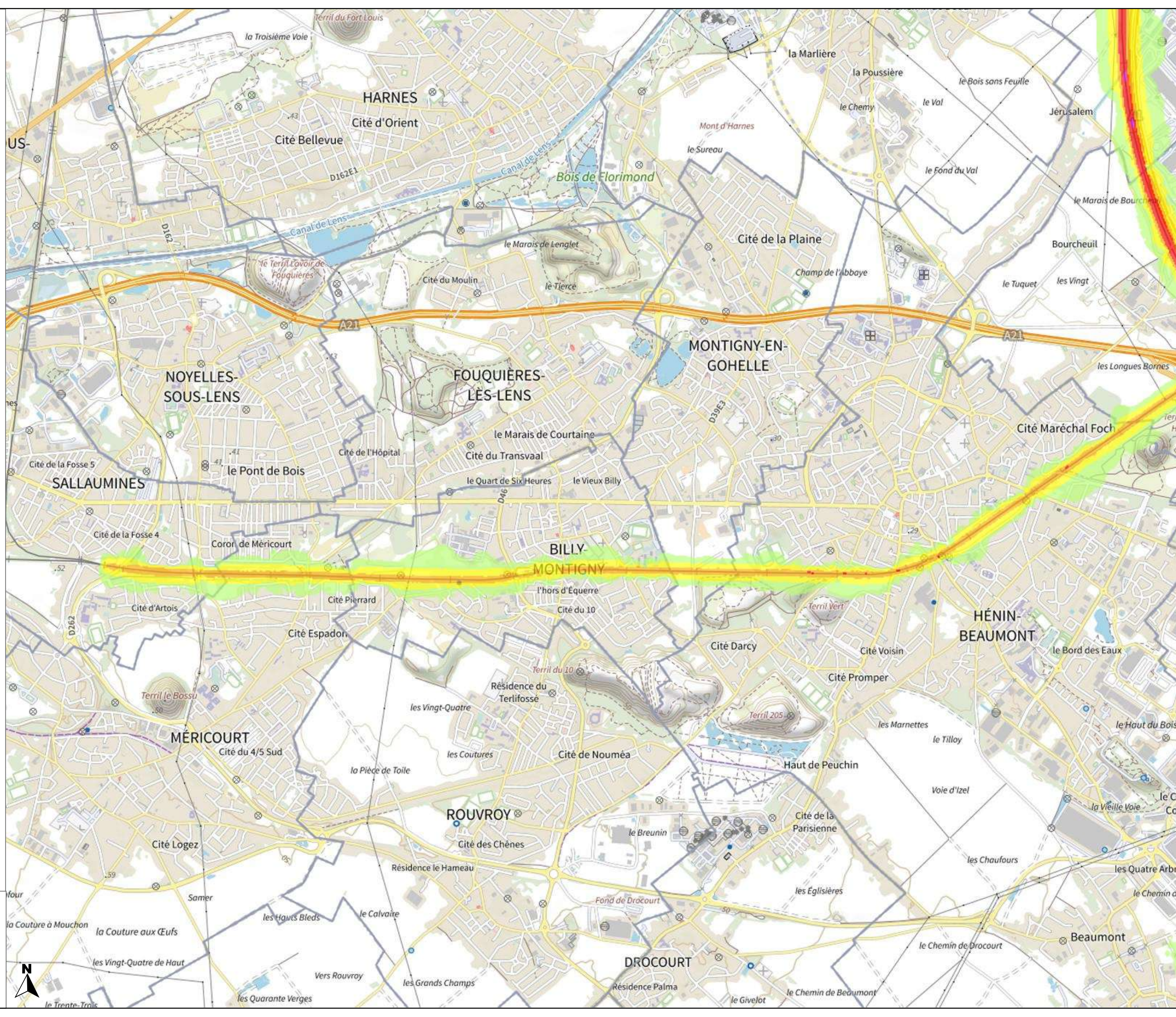
Valeurs isophones
de nuit en Db(A)

- 50-55
- 55-60
- 60-65
- 65-70
- >70

0 0.5 1 km

Direction départementale
des territoires et de la mer
du Pas-de-Calais

Réalisation : MCSIG
Source : DDTM 62
CEREMA
BD Topo, ©© IGN v2
Date : 20 janvier 2023
Référence : 2023-018





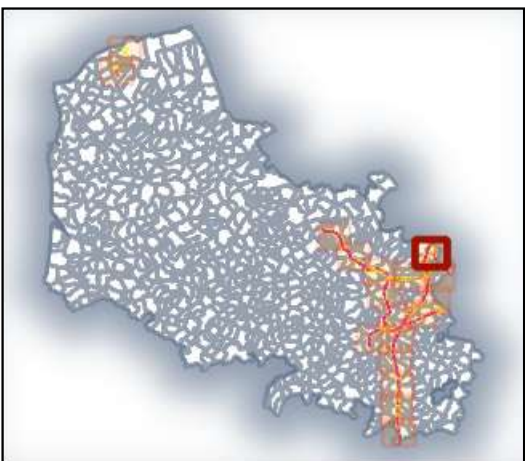
PRÉFET DU PAS-DE-CALAIS

Liberté
Égalité
Fraternité

Carte de bruit stratégique
de la 4ème échéance
de la directive 2002/49/CE

Réseau ferroviaire
Type A - Ln

Planche 2-7



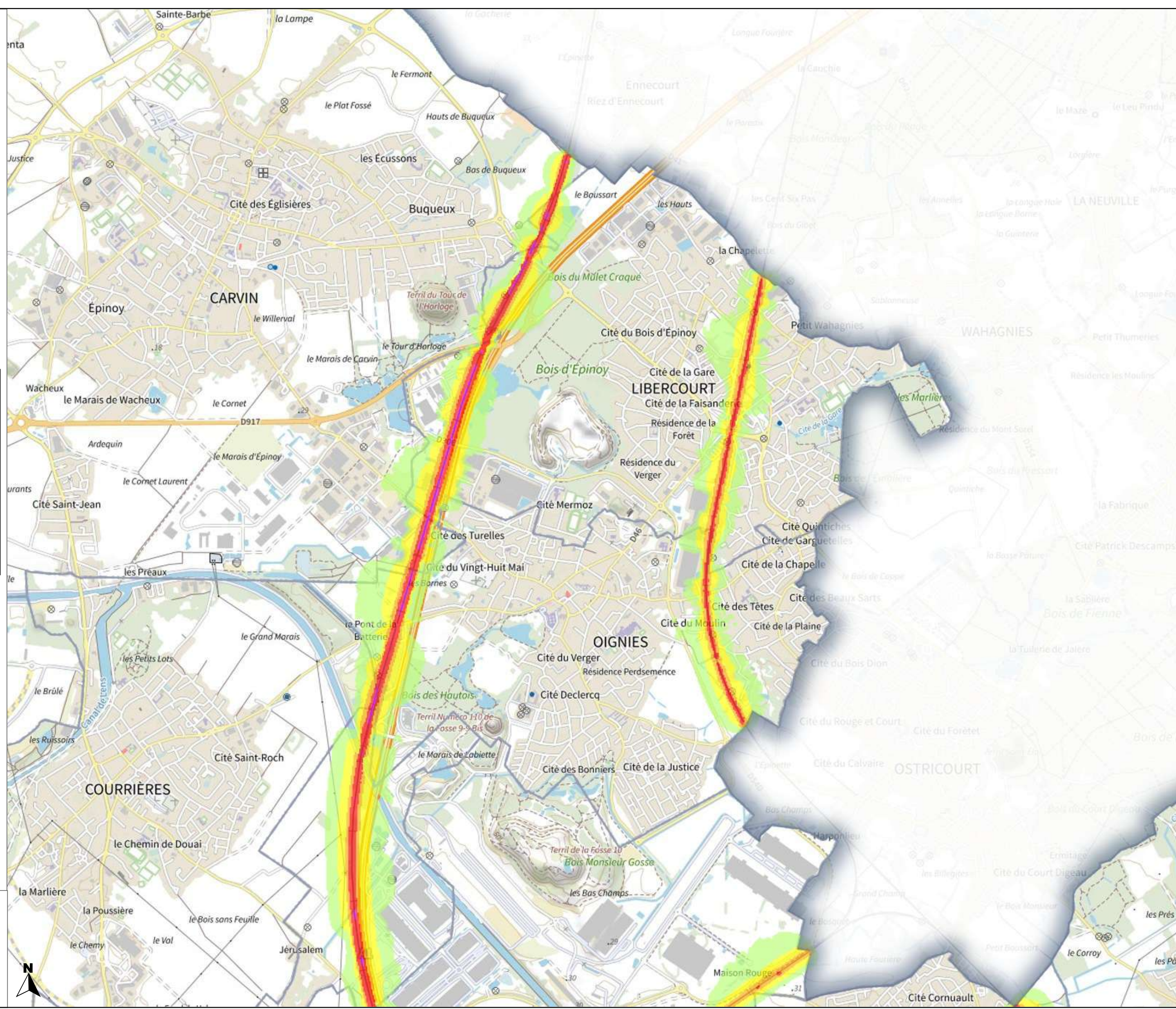
Valeurs isophones
de nuit en Db(A)

- 50-55
- 55-60
- 60-65
- 65-70
- >70

0 0.5 1 km

Direction départementale
des territoires et de la mer
du Pas-de-Calais

Réalisation : MCSIG
Source : DDTM 62
CEREMA
BD Topo, ©© IGN v2
Date : 20 janvier 2023
Référence : 2023-018





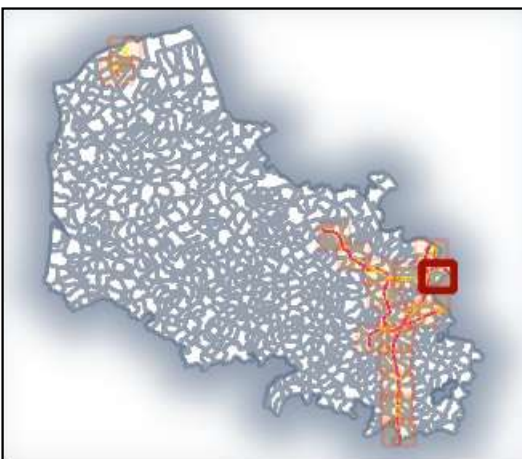
PRÉFET DU PAS-DE-CALAIS

Liberté
Égalité
Fraternité

Carte de bruit stratégique
de la 4ème échéance
de la directive 2002/49/CE

Réseau ferroviaire
Type A - Ln

Planche 2-8



Valeurs isophones
de nuit en Db(A)

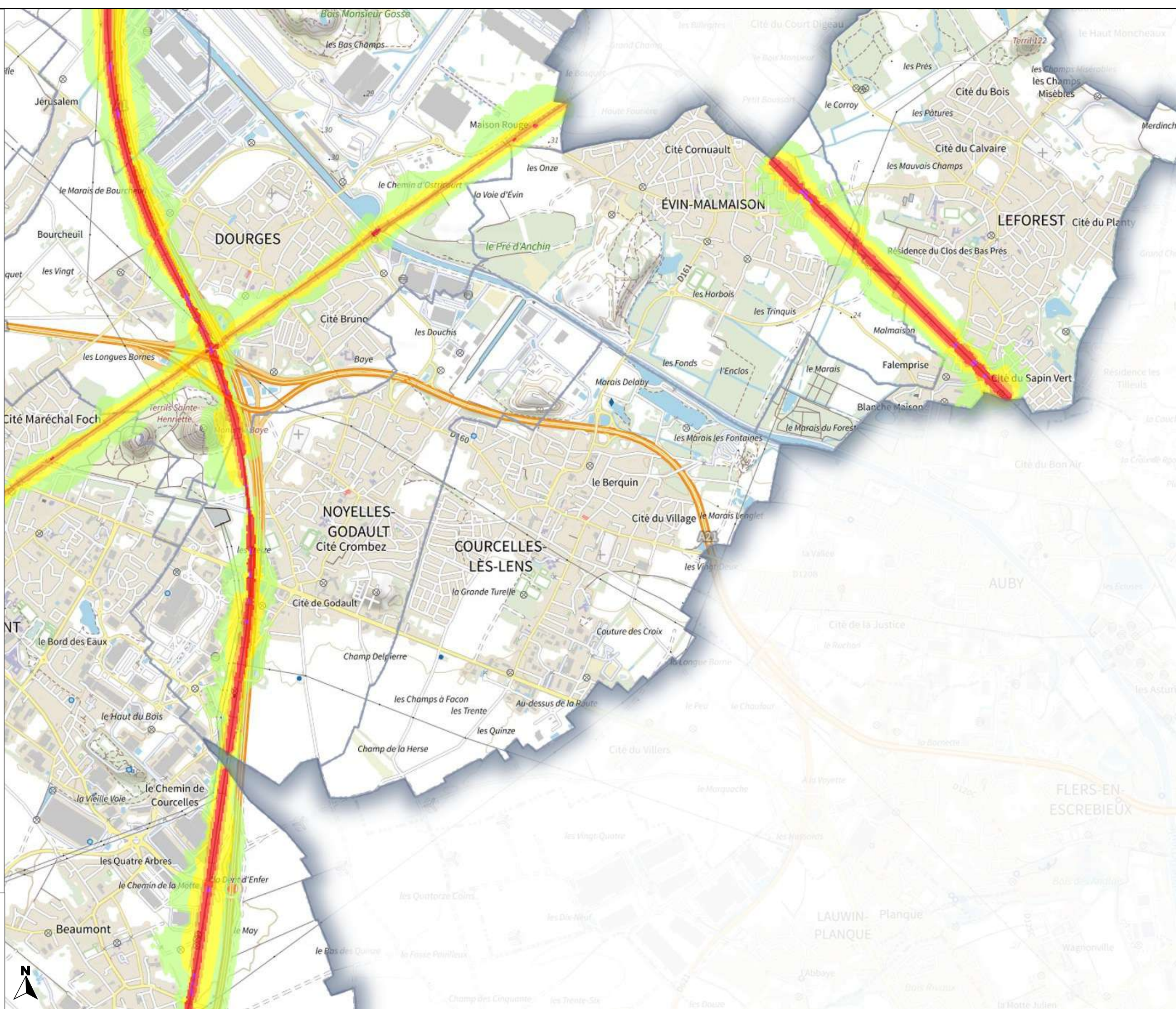
- 50-55
- 55-60
- 60-65
- 65-70
- >70

0 0.5 1 km



Direction départementale
des territoires et de la mer
du Pas-de-Calais

Réalisation : MCSIG
Source : DDTM 62
CEREMA
BD Topo, ©© IGN v2
Date : 20 janvier 2023
Référence : 2023-018





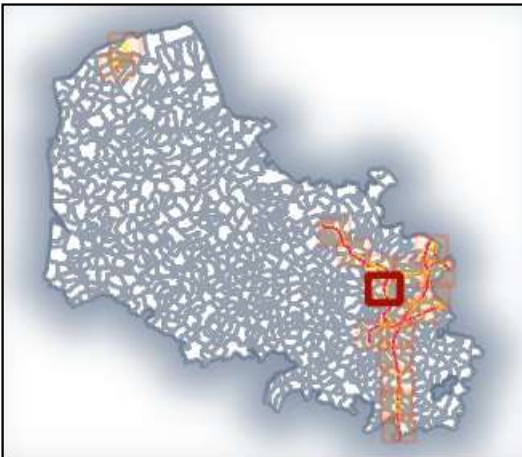
PRÉFET DU PAS-DE-CALAIS

Liberté
Égalité
Fraternité

Carte de bruit stratégique
de la 4ème échéance
de la directive 2002/49/CE

Réseau ferroviaire
Type A - Ln

Planche 2-9



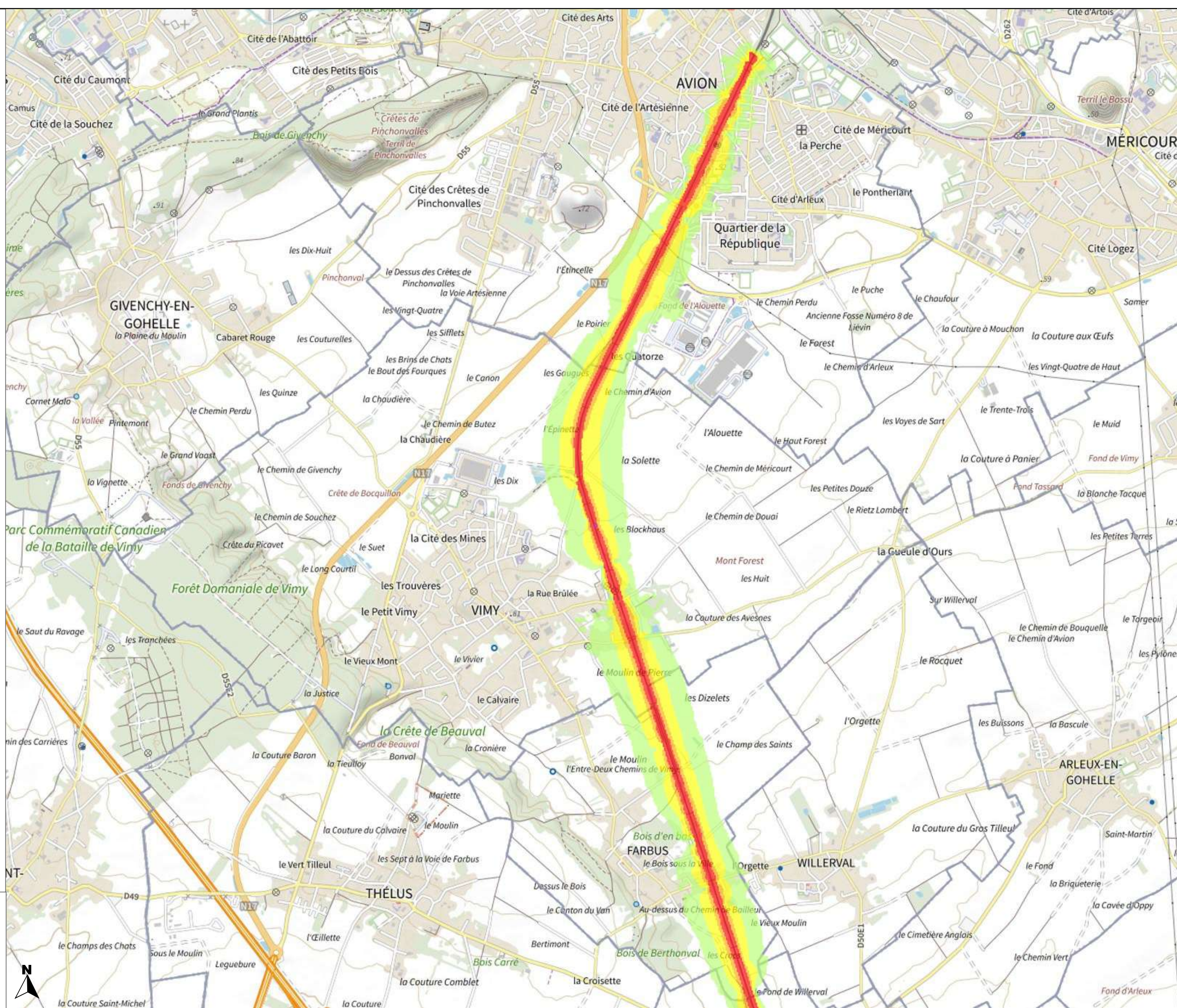
Valeurs isophones
de nuit en Db(A)

- 50-55
- 55-60
- 60-65
- 65-70
- >70

0 0.5 1 km

Direction départementale
des territoires et de la mer
du Pas-de-Calais

Réalisation : MCSIG
Source : DDTM 62
CEREMA
BD Topo, ©© IGN v2
Date : 20 janvier 2023
Référence : 2023-018





PRÉFET DU PAS-DE-CALAIS

Liberté
Égalité
Fraternité

Carte de bruit stratégique de la 4ème échéance de la directive 2002/49/CE

Réseau ferroviaire Type A - Ln

Planche 2-10



Valeurs isophones
de nuit en Db(A)

- 50-55
- 55-60
- 60-65
- 65-70
- >70

0 0.5 1 km



Direction départementale des territoires et de la mer du Pas-de-Calais

Réalisation : MCSIG
Source : DDTM 62
CEREMA
BD Topo, ©© IGN v2
Date : 20 janvier 2023
Référence : 2023-018





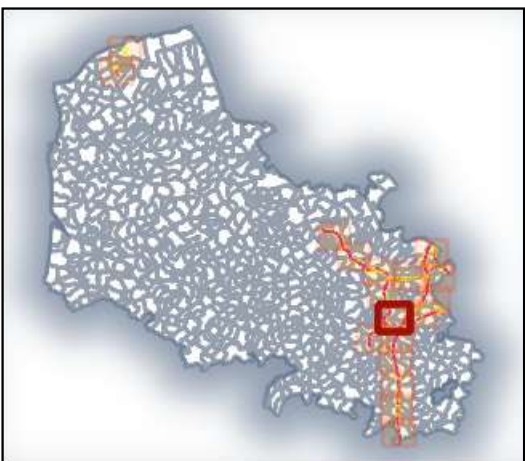
PRÉFET DU PAS-DE-CALAIS

Liberté
Égalité
Fraternité

Carte de bruit stratégique de la 4ème échéance de la directive 2002/49/CE

Réseau ferroviaire Type A - Ln

Planche 2-11



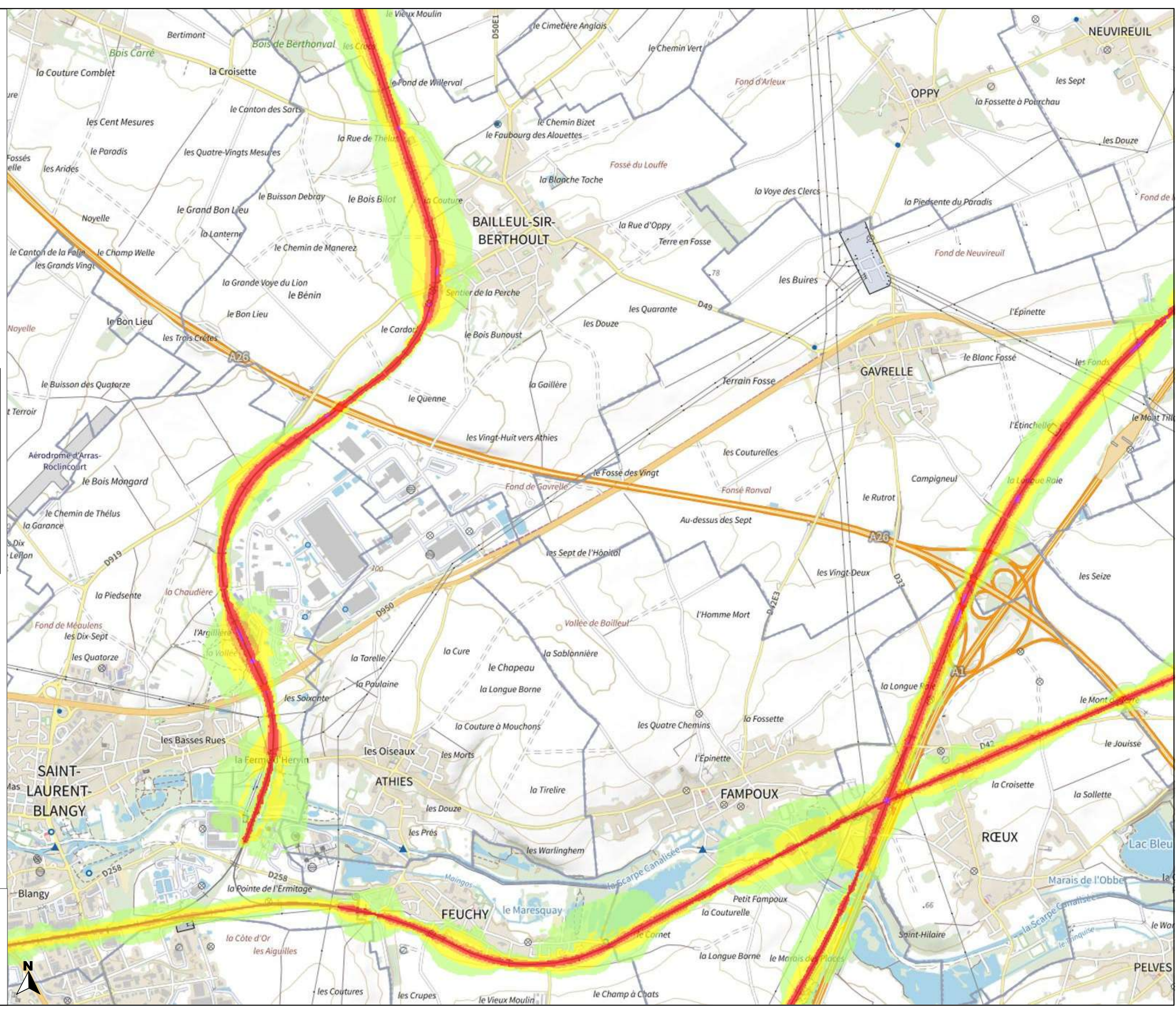
Valeurs isophones
de nuit en Db(A)

- 50-55
- 55-60
- 60-65
- 65-70
- >70

0 0.5 1 km

Direction départementale des territoires et de la mer du Pas-de-Calais

Réalisation : MCSIG
Source : DDTM 62
CEREMA
BD Topo, ©© IGN v2
Date : 20 janvier 2023
Référence : 2023-018





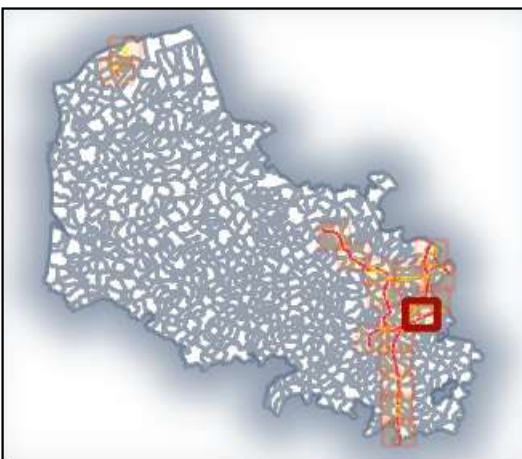
**PRÉFET
DU PAS-DE-CALAIS**

Liberté
Égalité
Fraternité

Carte de bruit stratégique
de la 4^{ème} échéance
de la directive 2002/49/CE

Réseau ferroviaire
Type A - Ln

Planche 2-12



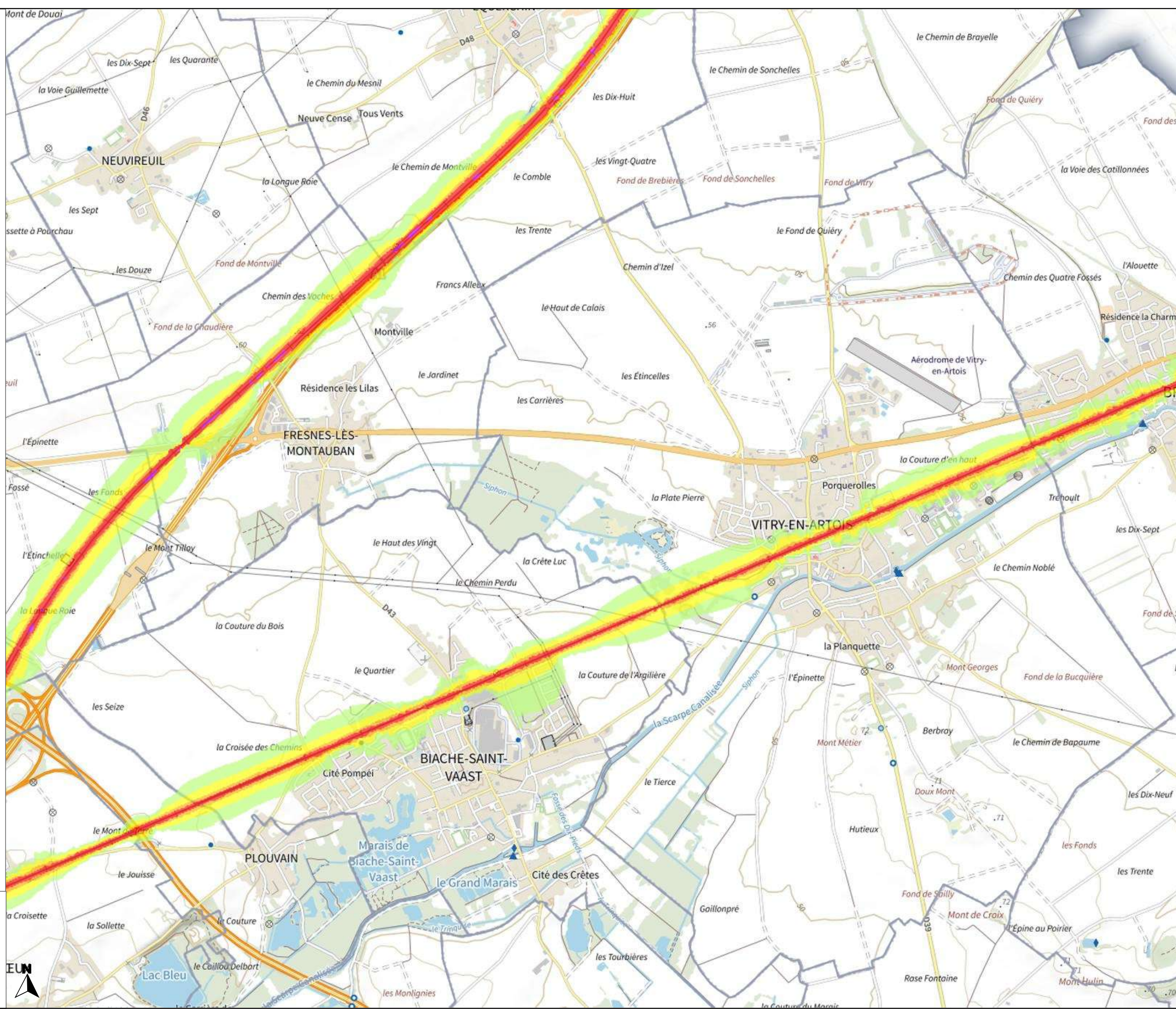
Valeurs isophones
de nuit en Db(A)

-  50-55
-  55-60
-  60-65
-  65-70
-  >70

0 0.5 1 km

Direction départementale
des territoires et de la mer
du Pas-de-Calais

Réalisation : MCSIG
Source : DDTM 62
CEREMA
BD Topo, ©© IGN v2
Date : 20 janvier 2023
Référence : 2023-018





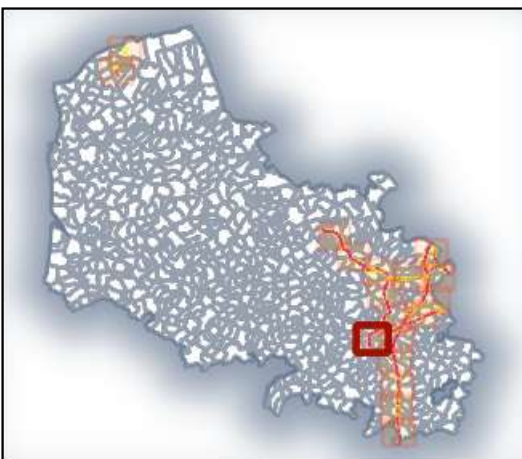
**PRÉFET
DU PAS-DE-CALAIS**

Liberté
Égalité
Fraternité

Carte de bruit stratégique
de la 4ème échéance
de la directive 2002/49/CE

Réseau ferroviaire
Type A - Ln

Planche 2-13



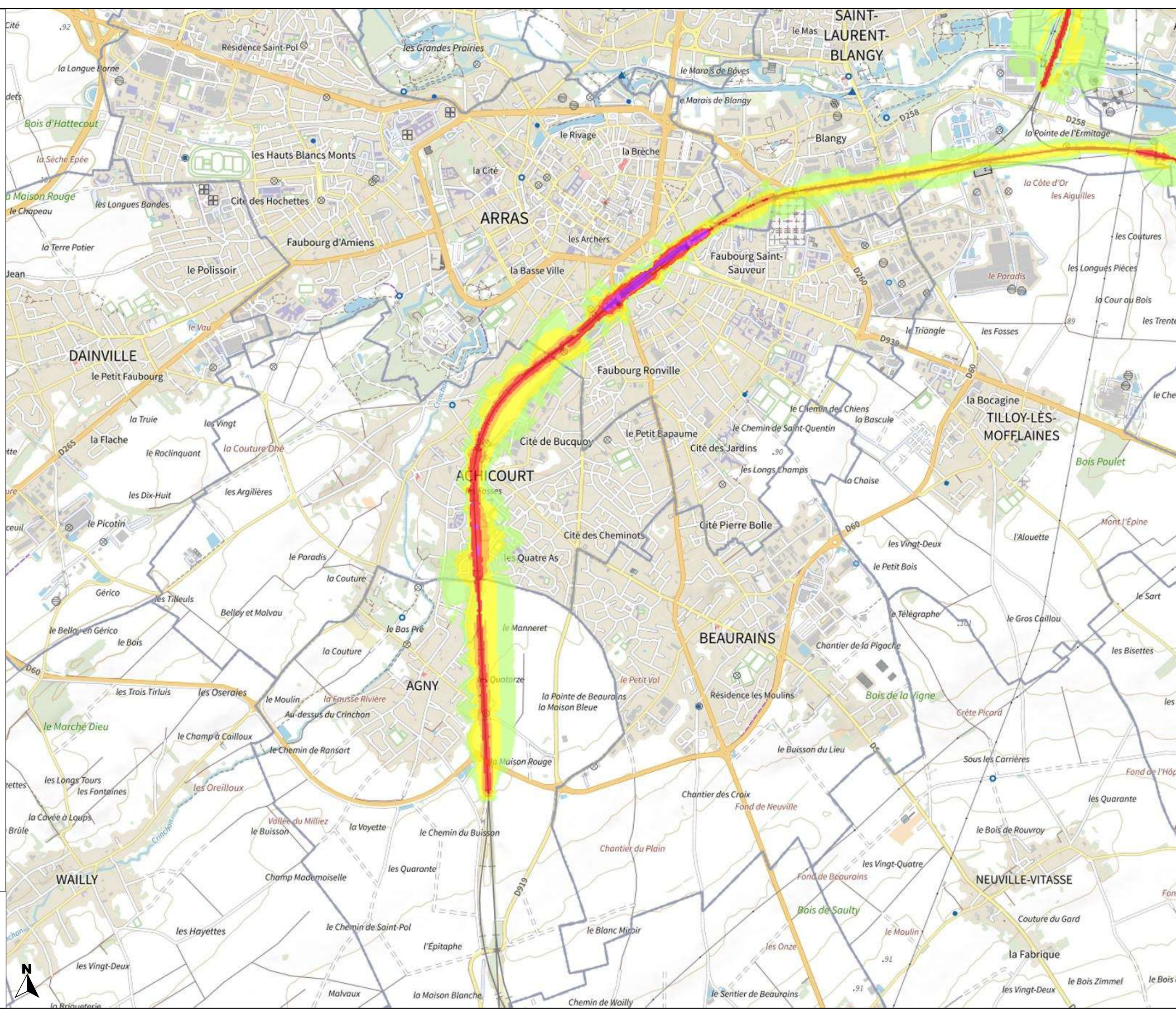
Valeurs isophones
de nuit en Db(A)

- 50-55
- 55-60
- 60-65
- 65-70
- >70

0 0.5 1 km

**Direction départementale
des territoires et de la mer
du Pas-de-Calais**

Réalisation : MCSIG
Source : DDTM 62
CEREMA
BD Topo, © IGN v2
Date : 20 janvier 2023
Référence : 2023-018





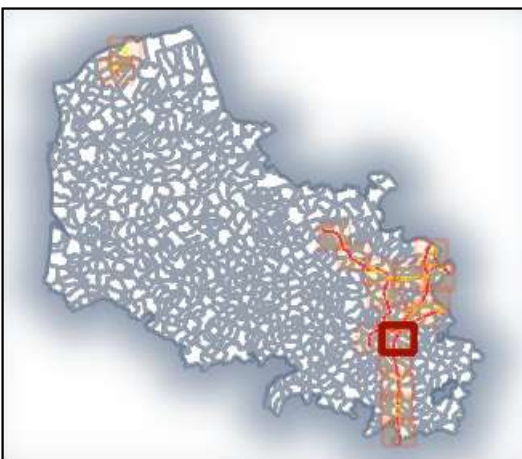
PRÉFET DU PAS-DE-CALAIS

Liberté
Égalité
Fraternité

Carte de bruit stratégique de la 4ème échéance de la directive 2002/49/CE

Réseau ferroviaire Type A - Ln

Planche 2-14



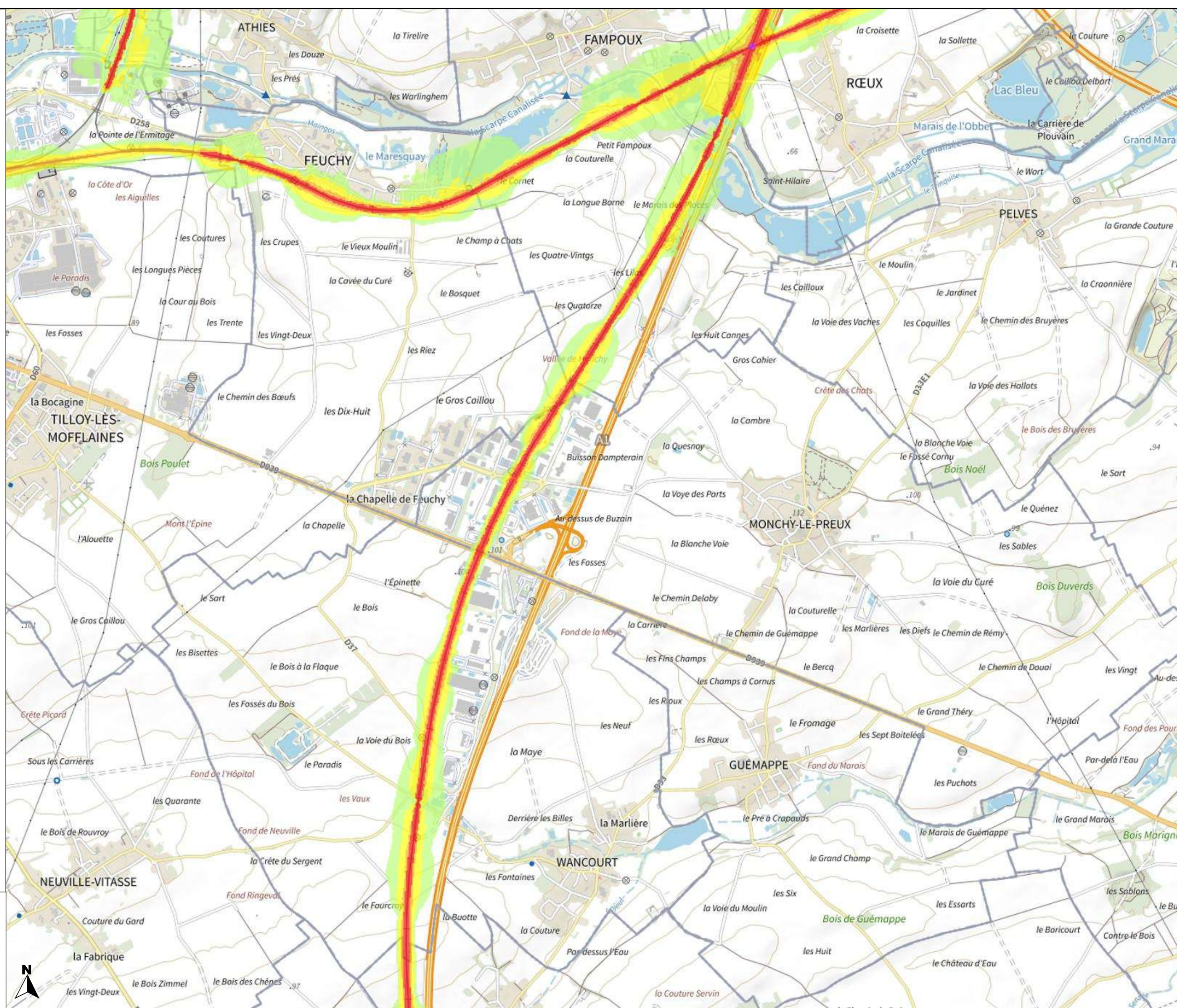
Valeurs isophones
de nuit en Db(A)

- 50-55
- 55-60
- 60-65
- 65-70
- >70

0 0.5 1 km

Direction départementale des territoires et de la mer du Pas-de-Calais

Réalisation : MCSIG
Source : DDTM 62
CEREMA
BD Topo, ©© IGN v2
Date : 20 janvier 2023
Référence : 2023-018





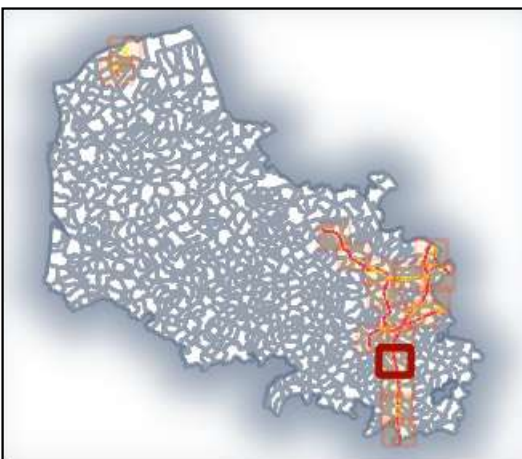
PRÉFET DU PAS-DE-CALAIS

Liberté
Égalité
Fraternité

Carte de bruit stratégique
de la 4ème échéance
de la directive 2002/49/CE

Réseau ferroviaire
Type A - Ln

Planche 2-15



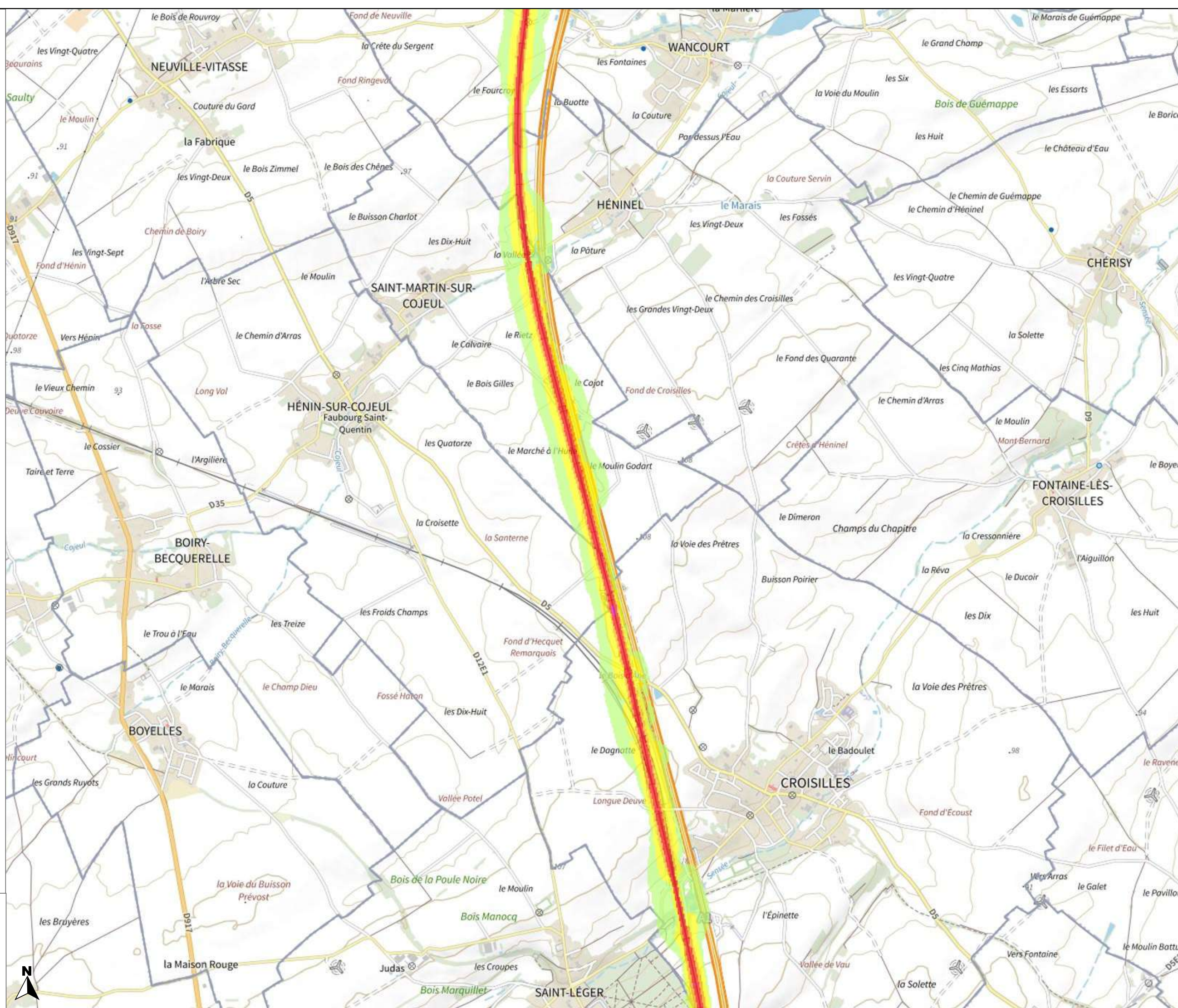
Valeurs isophones
de nuit en Db(A)

- 50-55
- 55-60
- 60-65
- 65-70
- >70

0 0.5 1 km

Direction départementale
des territoires et de la mer
du Pas-de-Calais

Réalisation : MCSIG
Source : DDTM 62
CEREMA
BD Topo, ©© IGN v2
Date : 20 janvier 2023
Référence : 2023-018





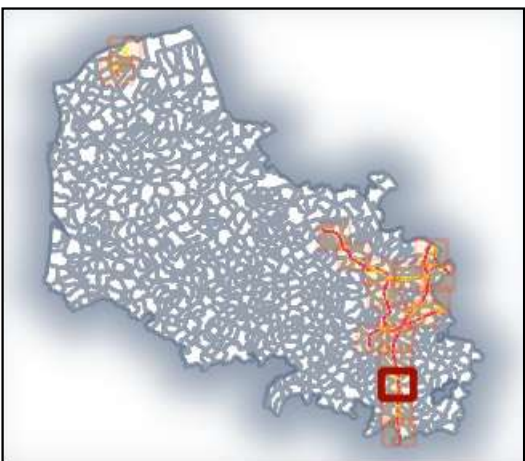
PRÉFET DU PAS-DE-CALAIS

Liberté
Égalité
Fraternité

Carte de bruit stratégique
de la 4ème échéance
de la directive 2002/49/CE

Réseau ferroviaire
Type A - Ln

Planche 2-16



Valeurs isophones
de nuit en Db(A)

- 50-55
- 55-60
- 60-65
- 65-70
- >70

0 0.5 1 km

Direction départementale
des territoires et de la mer
du Pas-de-Calais

Réalisation : MCSIG
Source : DDTM 62
CEREMA
BD Topo, ©© IGN v2
Date : 20 janvier 2023
Référence : 2023-018





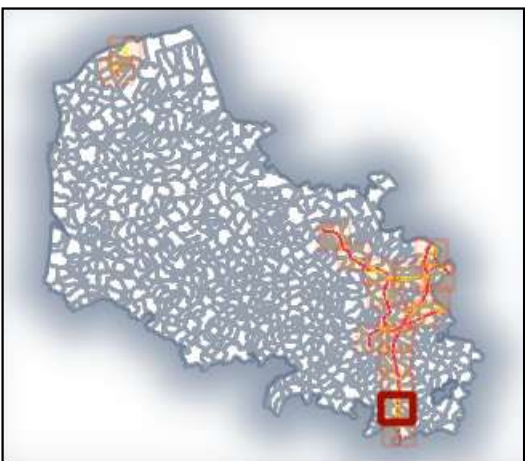
PRÉFET DU PAS-DE-CALAIS

Liberté
Égalité
Fraternité

Carte de bruit stratégique
de la 4ème échéance
de la directive 2002/49/CE

Réseau ferroviaire
Type A - Ln

Planche 2-17



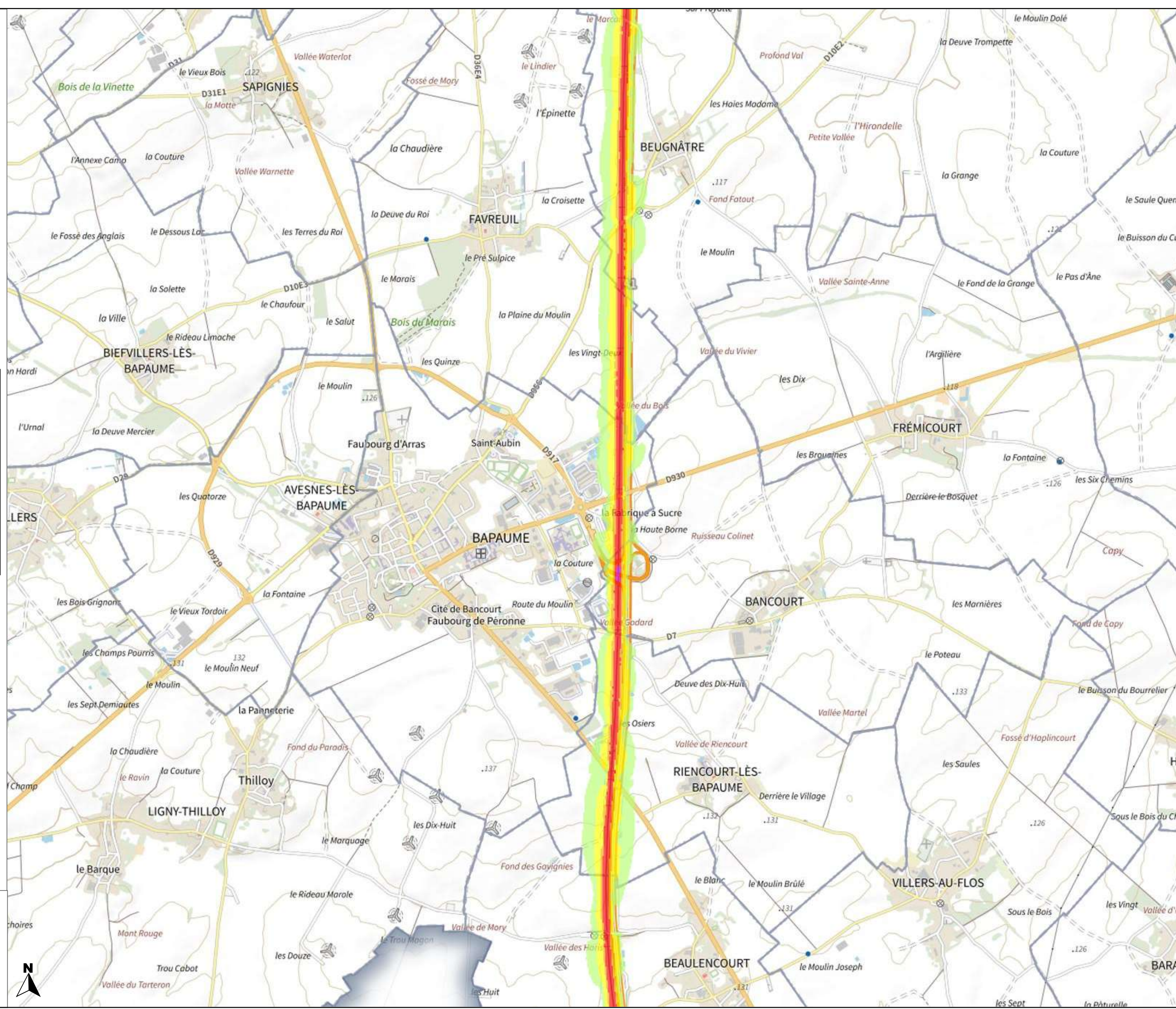
Valeurs isophones
de nuit en Db(A)

- 50-55
- 55-60
- 60-65
- 65-70
- >70

0 0.5 1 km

Direction départementale
des territoires et de la mer
du Pas-de-Calais

Réalisation : MCSIG
Source : DDTM 62
CEREMA
BD Topo, ©© IGN v2
Date : 20 janvier 2023
Référence : 2023-018





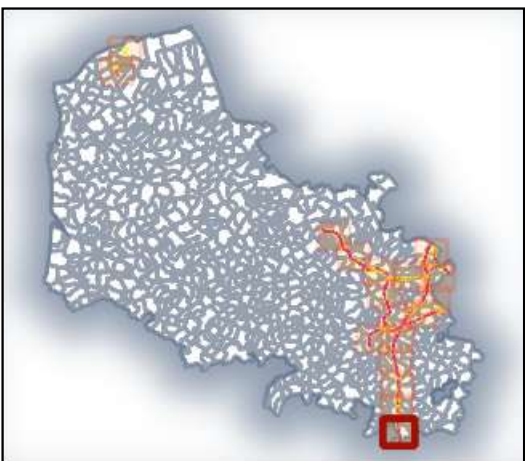
PRÉFET DU PAS-DE-CALAIS

Liberté
Égalité
Fraternité

Carte de bruit stratégique
de la 4ème échéance
de la directive 2002/49/CE

Réseau ferroviaire
Type A - Ln

Planche 2-18



Valeurs isophones
de nuit en Db(A)

- 50-55
- 55-60
- 60-65
- 65-70
- >70

0 0.5 1 km

Direction départementale
des territoires et de la mer
du Pas-de-Calais

Réalisation : MCSIG
Source : DDTM 62
CEREMA
BD Topo, ©© IGN v2
Date : 20 janvier 2023
Référence : 2023-018

